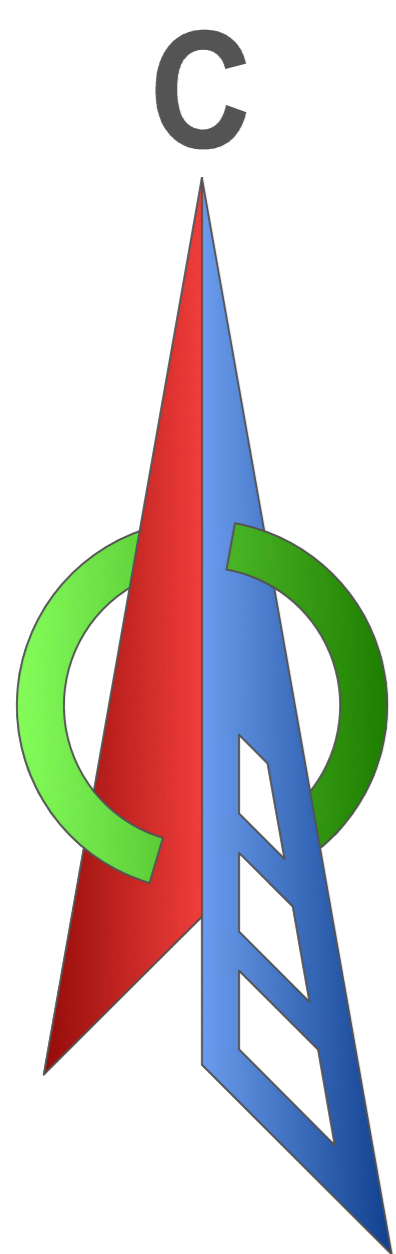


# Генеральный план Относковского сельского поселения Вяземского района

Приложение 7

к решению о внесении изменений в  
Генеральный план и Правила  
землепользования и застройки  
Относковского сельского поселения  
Вяземского района Смоленской  
области № \_\_\_\_\_ от \_\_\_\_\_



Карта (схема) территорий с особыми условиями использования.

М 1 : 5 000

## Условные обозначения:

- Существующая граница населенного пункта
- Проектируемая граница населенного пункта
- Линии электропередачи (ЛЭП)
- Границы функциональных зон
- Газопровод среднего давления (СД)

## Функциональные зоны:

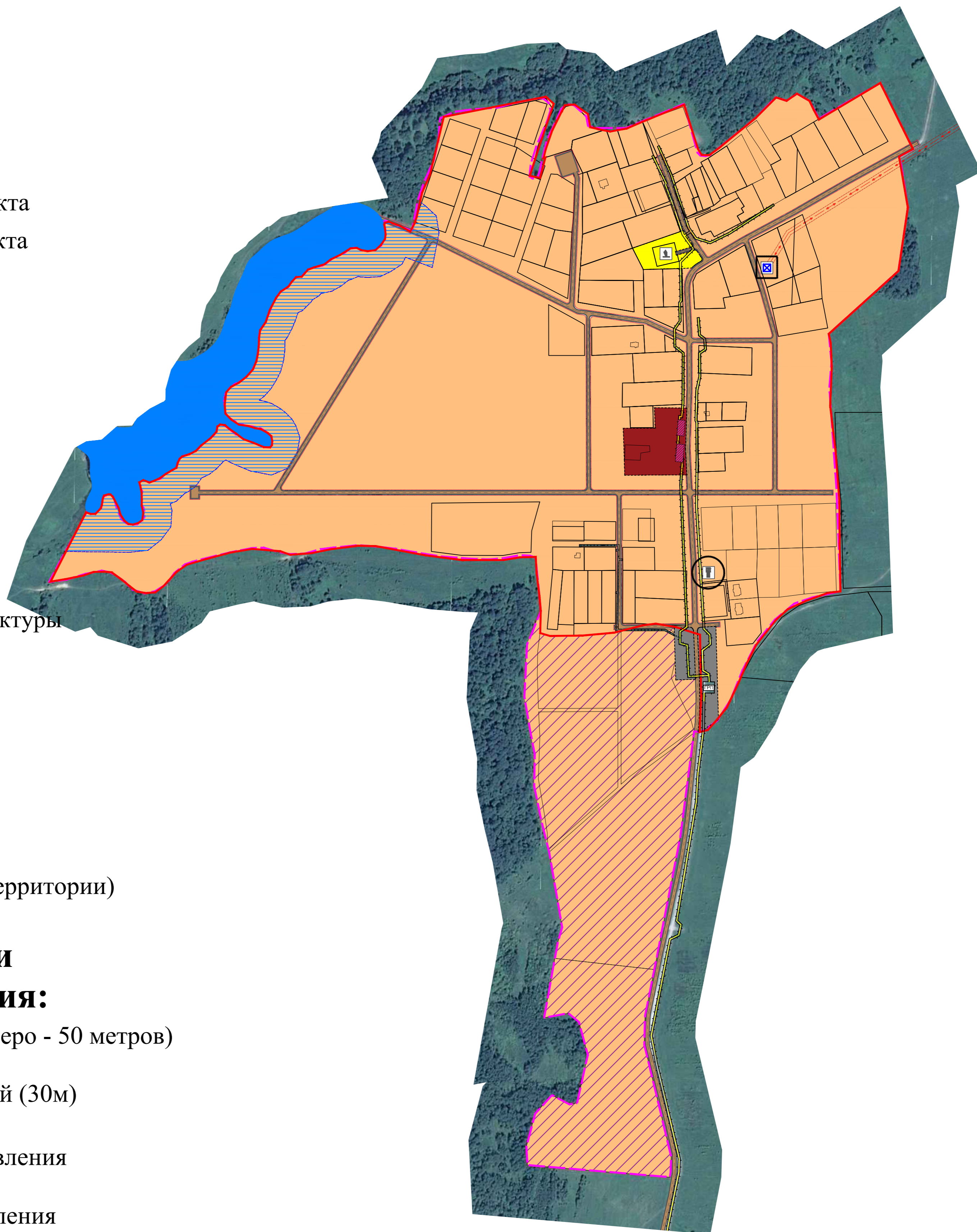
- Зона индивидуальной жилой застройки
- Зона жилой малоэтажной застройки
- Зона инженерно-транспортной инфраструктуры
- Улично-дорожная сеть
- Общественно-деловая зона
- Зоны, занятые водными объектами (водоемы, реки, ручьи)
- Зона индивидуальной жилой застройки (подлежащая комплексному развитию территории)

## Территории с особыми условиями использования:

- Водоохранная зона водных объектов (озеро - 50 метров)
- I пояс защиты водозаборных сооружений (30м)
- Охранная зона газопровода среднего давления (СД) - 2 метра
- Охранная зона газопровода низкого давления (НД) - 2 метра
- Санитарно-защитная зона линии электропередач ЛЭП - 10 метров
- Санитарно-защитная зона от объектов энергетического комплекса
- Красные линии

## Объекты инженерной, социальной инфраструктуры:

- Электрические подстанции
- Объекты культурного наследия
- Водонапорная башня
- Газораспределительный пункт



				14-2016 от 08.12.2016		
				ГЕНЕРАЛЬНЫЙ ПЛАН муниципального образования Относковского сельского поселения Вяземского района Смоленской области		
Изм.	Колуч.	Лист № док.	Подп.	Дата	Стадия	Лист
		Александрова		06.2017	гп	3
Разработ.	Кроман			06.2017		
Проверил	Александрова			06.2017		
Нач.отдел.						3
				село Вяземский		
				Карта территорий с особыми условиями использования Масштаб 1:5000		
				000 "ПЛАН ПЛЮС"		
				Формат А1		

Копировал

Согласовано  
Изм. № подл.  
Подп. и дата  
Взам. инв. №